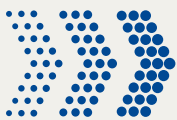




LA ORGANIZACIÓN DE UN SERVICIO DEL OLTC ES UN RETO.  
COMO CONTRATISTA PRINCIPAL, MR TIENE LA SOLUCIÓN LLAVE EN MANO.



## SUS DESAFÍOS

- A menudo se tiene menos personal para la misma cantidad de trabajo
- Costo elevado para el manejo de aceite (adquisición, transporte, almacenamiento, eliminación)
- Mayor presión de costos
- Consumo de mucho tiempo en la organización de recursos internos y externos
- A menudo gran demanda en la disponibilidad de los transformadores
- Riesgos de manejo como resultado de la autoorganización

## NUESTRAS SOLUCIONES

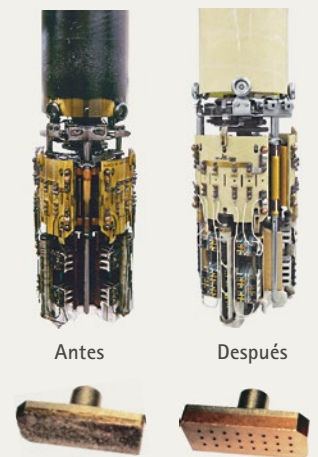
- Concentre sus recursos en su negocio principal
- Reducción de sus gastos totales
- Máxima calidad al contratar su servicio con MR
- Opciones de combinación con servicios adicionales para el transformador
- Traspaso del riesgo de negocio a MR – garantía de 2 años
- Mantenimiento con el uso de camión, sin importar el tiempo

GRACIAS A NUESTRA EXPERIENCIA EN OLTC, LE OFRECEMOS UN PAQUETE TOTALMENTE LIBRE DE PREOCUPACIONES



**Mantenimiento y evaluación del estado de los cambiadores de tomas bajo carga llenados con aceite**

- Extracción del cuerpo insertable del ruptor del recipiente de aceite
- Limpieza y revisión del recipiente de aceite, incluidos los contactos fijos
- Inspección visual de los componentes mecánicos y las distancias de aislamiento en el cambiador de tomas bajo carga
- Actualizaciones tecnológicas de vanguardia gracias a décadas de experiencia en el producto en campo
- Dependiendo del año de fabricación, del tipo, de la potencia, del número de conmutaciones y de las directivas internas de servicio, sustitución de las piezas desgastadas por refacciones originales
- Determinación del desgaste de contactos (sustitución en función del estado)
- Medición y revisión de las resistencias de transición
- Revisión del accionamiento a motor, de los ejes de accionamiento y de los dispositivos de protección
- Cambio de aceite
- Pruebas de funcionamiento (conmutación, posición, etc.)
- Restauración completa del sistema



**SOLUCIONES ENFOCADAS AL CLIENTE**

Para un rendimiento óptimo durante toda la vida útil del transformador.



**HEALTH MANAGEMENT**  
sustained solutions



**LIFE MANAGEMENT**  
acute solutions



**PERFORMANCE MANAGEMENT**  
all-in solutions



**6000+** servicios anuales, en todo el mundo

**100+** años de experiencia en el diseño de componentes esenciales para transformador

**280** técnicos de servicio cualificados

**5** centros de entrenamiento certificados

**24/7** listos para el soporte en sitio

**60+** años de historia en servicios

**24** meses de garantía en nuestros servicios

CONTACT US AT:  
[SERVICE@REINHAUSEN.COM](mailto:SERVICE@REINHAUSEN.COM)

THE POWER BEHIND POWER.

