



MESSKO[®] MPreC[®] 测试台.

MESSKO[®] 移动式压力释放阀测试台.

WWW.REINHAUSEN.COM



移动式压力释放阀测试台.

MESSKO® MPreC® 测试台检验并记录变压器新旧压力阀的精准度及功能可靠性。这也是变压器保护方案内容的重要部分。移动测试台使变压器使用前、运行中和维护时的检测更加方便快捷。

您的受益之处:

- 丨 用于实验室、测试场及投入使用前或维护工作中
- 丨 可在极端的环境条件下正常使用
- 丨 运用方便、检测容易
- 丨 可选择多个压力范围 (从4 psi 至 30 psi)
- 丨 电源电压110 V 至 230 V 50/60 Hz
- 丨 操作使用简便安全
- 丨 软件使用和数据分析简单明了
- 丨 储存打印测试结果



一体式 MESSKO® MPreC® 可移动压力释放阀测试台



钟罩式 MESSKO® MPreC® 可移动压力释放阀测试台

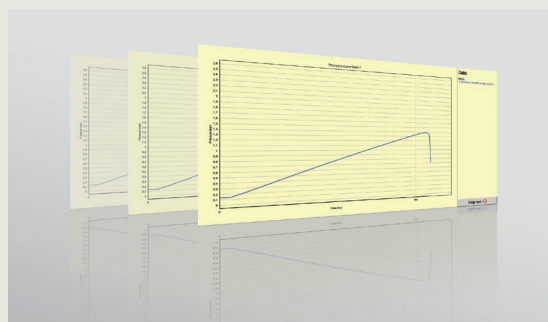
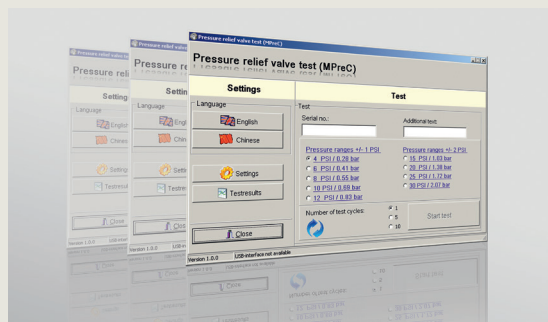
MESSKO® MPreC® 移动式压力释放阀测试台.

使用 MESSKO® MPreC® 测试台软件，数据分析简单快捷

使用MESSKO® MPreC® 软件，可安全可靠地将压力释放阀的数据进行分析、处理及管理。它可按客户自己的要求选择多个压力范围和一系列的测试循环。软件提供英文或中文菜单，使用简便安全。

测试结果可按客户愿望进行图像化、储存和打印处理。

MESSKO® MPreC® 软件无师自通，测试结果简单明了了。



MESSKO® MPreC® 测试台	技术参数
尺寸规格 (高x宽x长)	约 800 x 600 x 600 mm
重量	约 50 kg
保护等级	IP55 (开关柜)
环境温度	-10°C 至 +50°C
电源电压	110/230 V
工频	50/60 Hz
消耗功率	约 25 W
压缩空气源	最小 4 bar - 最大 10 bar
压缩空气质量	按 ISO 8573-1: 2001 (E) / 2.2.4 标准 (无尘、无油、无水)
电脑数据交换	USB 连接线
测试范围	4 psi 至 30 psi
测试精度	±1 psi (在 4 psi 至 12 psi 范围内) ±2 psi (在 15 psi 至 30 psi 范围内)
循环测试次数	1, 5 或 10 (可选择)
件界面语言	英文或中文

Messko GmbH

Gewerbegebiet An den Drei Hasen
Messko-Platz 1
61440 Oberursel, Germany

Phone: +49 6171 6398 0

Fax: +49 6171 6398 98

Email: messko-info@reinhausen.com

www.reinhausen.com/messko

Please note:

The data in our publications may differ from
the data of the devices delivered. We reserve
the right to make changes without notice.

IN3454054/01 ZH – MESSKO® MPreC® PRÜFSTAND –
79074501 – 05/17 – ©Messko GmbH 2017

THE POWER BEHIND POWER.

