

MESSKO® MPreC® PRÜFSTAND –



DER MOBILE PRÜFSTAND FÜR DRUCKENTLASTUNGSVENTILE VON MESSKO®.

WWW.REINHAUSEN.COM



MOBILER PRÜFSTAND FÜR DRUCKENTLASTUNGSVENTILE.

Der MESSKO® MPreC® PRÜFSTAND prüft und protokolliert die Genauigkeit und Funktionssicherheit von Druckentlastungsventilen an ölgefüllten Transformatoren in demontiertem Zustand. Der mobile Prüfstand ist ein zusätzliches Sicherheitspaket bei der Inbetriebnahme, dem Betrieb und der Wartung von Druckentlastungsventilen.

Vorteile und Eigenschaften im Überblick:

- ! Einsatz im Labor, im Prüffeld, bei der Inbetriebnahme oder Wartung
- ! Einsatzfähig unter rauesten Umgebungsbedingungen
- ! Einfache Handhabung und unkomplizierte Inbetriebnahme
- ! Verschiedene Druckbereiche wählbar (4 psi bis 30 psi)
- ! Versorgungsspannung 110 V bis 230 V 50/60 Hz
- ! Einfache und sichere Bedienung
- ! Selbsterklärende Software und Auswertung
- ! Speichern und Ausdrucken der Prüfergebnisse



MESSKO® MPreC® PRÜFSTAND
mit montiertem Druckentlastungsventil



MESSKO® MPreC® PRÜFSTAND
mit aufgesetzter Abdeckhaube

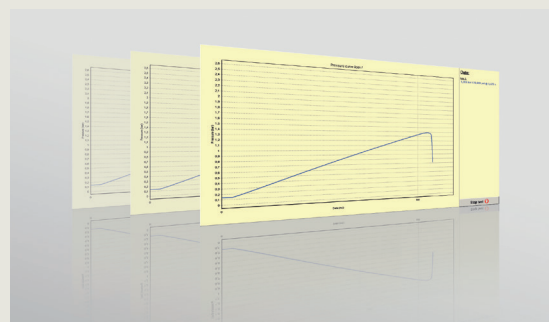
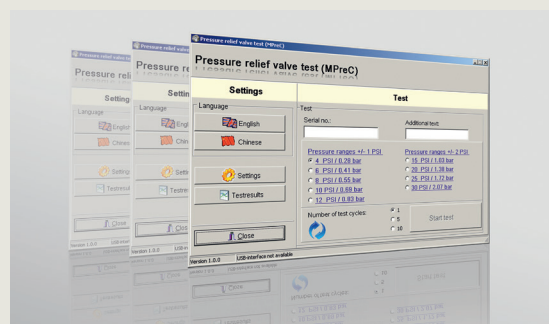
MESSKO® MPreC® PRÜFSTAND SOFTWARE & TECHNISCHE DATEN.

Einfaches und schnelles Auswerten mit der MESSKO® MPreC® PRÜFSTAND Software

Mit der MESSKO® MPreC® PRÜFSTAND Software können die Daten zum Druckentlastungsventil sicher und zuverlässig ausgewertet, weiterverarbeitet und verwaltet werden. Die Software ermöglicht es, zwischen verschiedenen Druckbereichen und einer Anzahl von Testzyklen ganz individuell und den Kundenanforderungen entsprechend zu wählen. Aufrufbar ist die Software in der englischen oder der chinesischen Sprache – eine einfache und sichere Bedienung ist gewährleistet.

Die Testergebnisse können nach Abschluss des Tests nutzerfreundlich visualisiert, gespeichert und ausgedruckt werden.

Mit der MESSKO® MPreC® PRÜFSTAND Software bietet MESSKO® eine selbsterklärende Software inklusive übersichtlicher Darstellung der Test-Ergebnisse.



MESSKO® MPreC® PRÜFSTAND	Technische Daten
Maße (HxBxT)	Ca. 800 x 600 x 600 mm
Gewicht	~ 50 Kg
Schutzklasse	IP55 (Schaltkasten)
Umgebungstemperatur	-10°C bis +50°C
Versorgungsspannung	110/230 V
Netzfrequenz	50/60 Hz
Leistungsaufnahme	ca. 25 W
Druckluftversorgung	min. 4,0 bar - max. 10 bar
Geforderte Druckluftqualität	Gemäß ISO 8573-1: 2001 (E) / 2.2.4 (staub-, öl- und wasserfrei)
Kommunikation mit PC-Software	USB-Verbindungskabel
Messbereich	4 psi bis 30 psi
Messgenauigkeit	±1 psi (im Bereich 4 psi bis 12 psi) ±2 psi (im Bereich 15 psi bis 30 psi)
Anzahl der Messzyklen	1, 5 oder 10 (einstellbar)
Sprachen der Software-Oberfläche	Englisch oder Chinesisch

Messko GmbH

Gewerbegebiet An den Drei Hasen
Messko-Platz 1
61440 Oberursel, Germany

Phone: +49 6171 6398 0

Fax: +49 6171 6398 98

Email: messko-info@reinhausen.com

www.reinhausen.com/messko

Please note:

The data in our publications may differ from
the data of the devices delivered. We reserve
the right to make changes without notice.

IN3454054/01 – MESSKO® MPreC® PRÜFSTAND
de – 78987601 – 05/17 – ©Messko GmbH 2017

THE POWER BEHIND POWER.

