



GRIDCON[®]

POCOM[®] – POCOS[®] – POCOL[®]

中压柜式滤波补偿系统

WWW.REINHAUSEN.COM

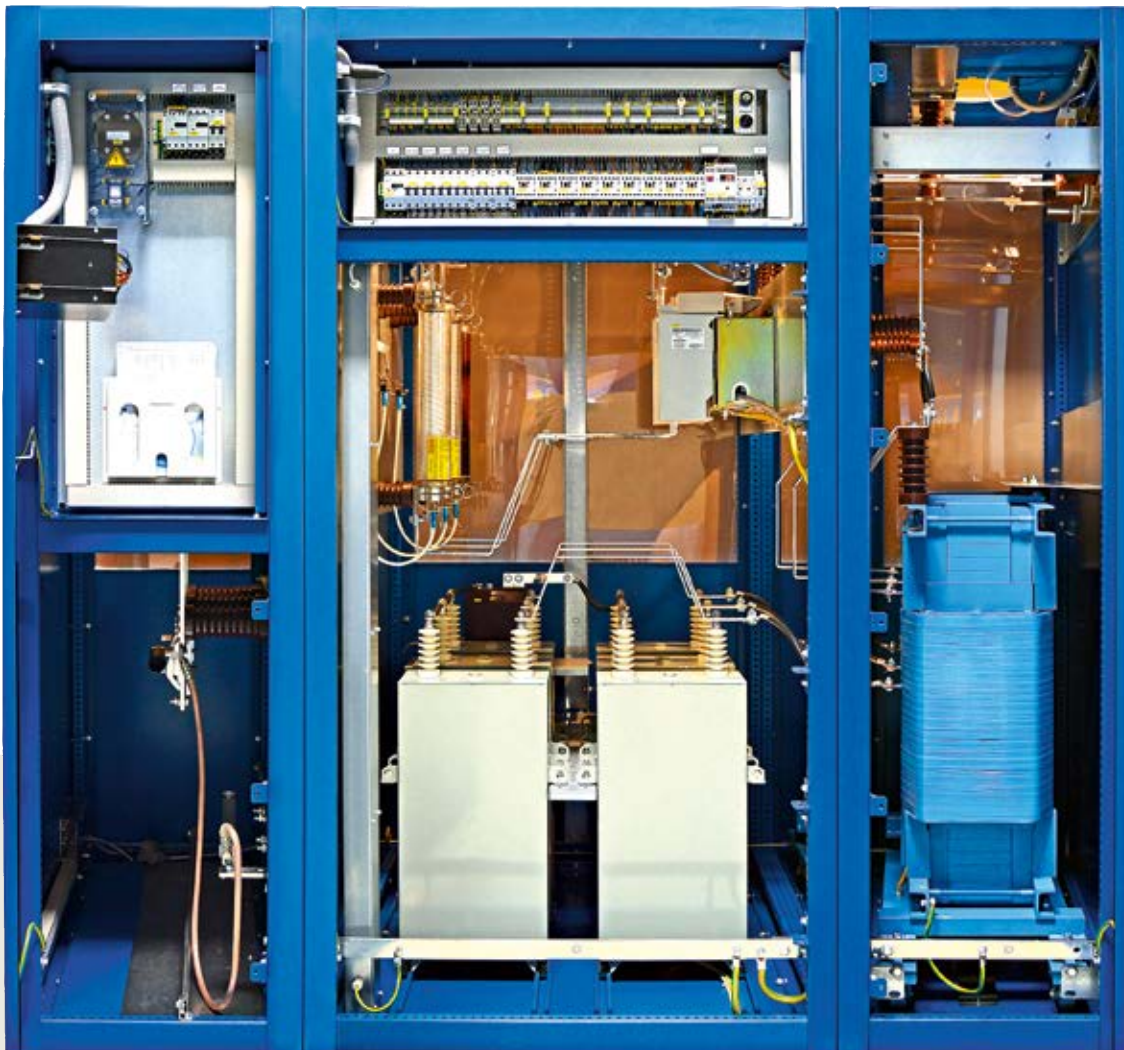


GRIDCON® POCOM®, POCOS®, POCOL®

柜式补偿系统

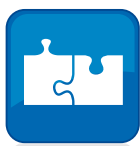
GRIDCON® POCOM®, POCOS® 和 POCOL® 补偿系统可以在狭小空间内提供最大功能。我们的一整套完善方案包括系统尺寸、生产、交付、装配和调试——这些全部由同一家供应商提供。在我们的系统中，我们成功地将标准化与灵活性相结合。我们的专家很乐意为您的需求提供量身定制的服务。

MR Power Quality 公司的补偿系统使用知名制造商的部件和组件，并由我们的专业人员安装，保证了卓越的生产质量。在交付之前，每个系统还要经过大量的测试。此外，安装和调试也是非常快速的过程，因为您的 GRIDCON® POCOM®, POCOS® 或 POCOL® 系统已做好预联接。由于提供了产品手册，因此调试很简单，并且几乎不可能发生操作错误。



GRIDCON® POCOS® S
自动控制的补偿系统
10 kV, 单步, 调谐频率 189 Hz

紧凑型柜式系统



模块化和灵活的设计

- 丨 模块化柜式设计可实现在狭小的空间内提供强大的功能
- 丨 系统尺寸、生产、交付、装配和调试均由同一家制造商提供
- 丨 在我们的系统中，我们成功地将标准化和灵活性结合起来



快速可靠

- 丨 交付前，在工厂进行控制和功能测试
- 丨 交付时已做好预联接，可最大限度地减少组装和调试所需的时间



操作可靠性最大化

- 丨 从系统设计开始，就考虑系统和人员安全
- 丨 集成被动和主动系统，以避免内部出错
- 丨 GRIDCON® POCOS® 具有故障电弧认证，漏电流高达 50 kA，符合最高标准
- 丨 系统通风采用智能进排气系统，不影响工作人员的安全

补偿系统 —— 一次投资，长期受益

- 丨 节约能源成本
- 丨 减少输电网的损耗
- 丨 降低发电站、变压器和电缆等的投资成本
- 丨 提高电压质量
- 丨 提高公共和工业供电网的稳定性
- 丨 减少二氧化碳排放

GRIDCON® POCOM®

经济型入门级中压补偿系统



GRIDCON® POCOM® 柜式系统

规格	GRIDCON® POCOM® M, S
工作电压	4.16 kV / 6.6 kV / 11 kV
电网频率	50 Hz, 60 Hz
单步功率	高达 1.5 Mvar (GRIDCON® POCOM® M) 高达 1.0 Mvar (GRIDCON® POCOM® S)
设计	非调谐系统 调谐系统, 滤波电路
防护等级	IP23, IP40, IP 43

GRIDCON® POCOM® M
单台电机补偿单元 6 kV,
调谐频率 189 Hz

- 丨 中、小功率的补偿容量
- 丨 单台电机补偿的首选解决方案
- 丨 多达 3 步补偿的自动控制单元
- 丨 设备轻巧, 高度灵活
- 丨 两侧柜门螺丝紧固
- 丨 灵活的底板可满足不同形式的电缆进线
- 丨 集成控制单元位于独立的低压接线区
- 丨 可作为单台电机补偿系统, 也可作为成套组件提供

GRIDCON® POCOS®

通用且灵活的解决方案，可应对最有挑战性的要求



GRIDCON® POCOS® 柜式系统

规格	GRIDCON® POCOS® M, S, F C
工作电压	4.16 kV / 6 kV / 10 kV 13.8 kV / 17.5 kV
电网频率	50 Hz, 60 Hz
单步功率	高达 1.8 Mvar
设计	非调谐系统 调谐系统, 滤波电路
防护等级	IP 23, IP 40, IP 43, IP 52

GRIDCON® POCOS® S

具有压力释放通道的自动控制的补偿系统
符合 IEC-62271-200, 6 kV, 2 步, 调谐频率 189 Hz

- 丨 中型功率的补偿容量
- 丨 特别是提供多达 8 步补偿的自动控制单元, 适合集中补偿
- 丨 可用于单台电机或固定补偿, 以及定制的系统解决方案
- 丨 坚固的柜体设计, 带有门锁系统或用螺栓固柜门
- 丨 多样化的安装方式, 可一字排列或背靠背安装
- 丨 包含特殊应用模块, 例如带有高通电阻的滤波电路, 或用于限制浪涌电流的模块
- 丨 单步补偿单元之间具有隔板
- 丨 每个补偿模块都有单独的低压操作区
- 丨 多种设备组合
- 丨 符合 IEC 62271-200 的 IAC(内部电弧等级)试验, 可对高达 50 kA 的漏电流的故障电弧进行保护

GRIDCON® POCOL®

占地小, 容量高

GRIDCON® POCOL® 柜式系统	
规格	GRIDCON® POCOL® M, S, C
工作电压	4.16 kV / 6 kV 10 kV / 13.8 kV / 20 kV
电网频率	50 Hz, 60 Hz
单步功率	高达 4.0 Mvar
设计	非调谐系统 调谐系统, 滤波电路
防护等级	IP20, IP40



GRIDCON® POCOL® C
6 kV, 3 个带有高通电阻的滤波电路,
用以滤除 5、7 和 11 次谐波

- ▮ 中、大功率的补偿容量
- ▮ 主要用于固定补偿或滤波电路系统
- ▮ 多达 4 步补偿的自动控制单元
- ▮ 坚固的柜体设计, 元件固定安装
- ▮ 采用特殊的底板部件, 使模块易于运输
- ▮ 补偿系统内采用开放式设计
- ▮ 两侧柜门螺丝紧固
- ▮ 中央低压室或集成的低压连接区

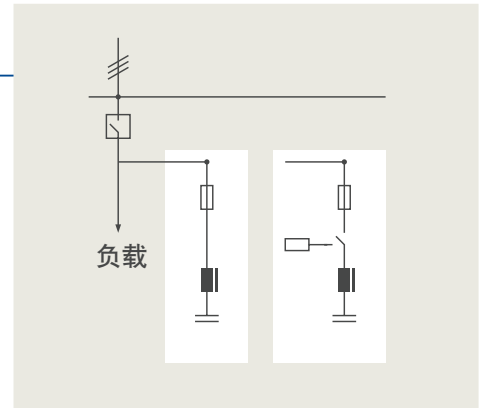
不同的条件要求不同的柜体系统

GRIDCON[®] POCOM[®], POCOS[®], POCOL[®]

在相同的应用场合，不同的柜体系统
具有不同的规格型号：

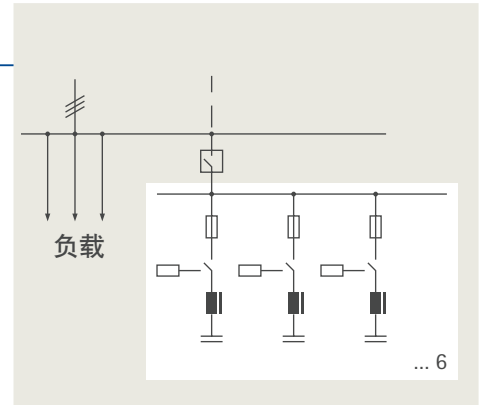
M 型

系统由一个单步补偿单元组成，所有系统元件集成在柜体中，例如 GRIDCON[®] POCOM[®] M 用于单台电机补偿系统。



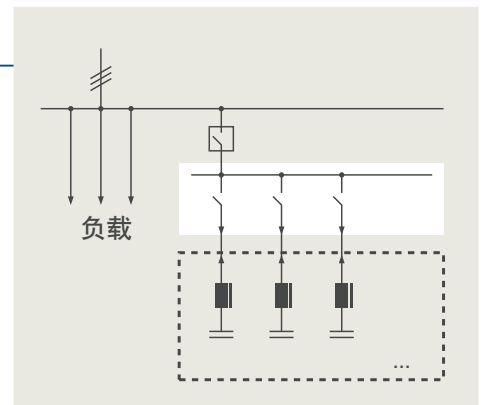
S 型

系统由多步功率相同或不同的补偿单元组成，所有的系统元件都集成在柜体中，例如 GRIDCON[®] POCOS[®] S 用于自动无功补偿系统。



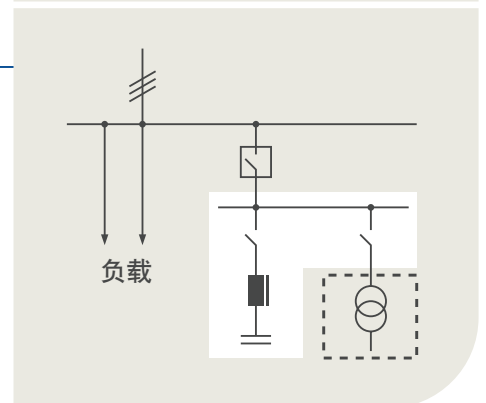
F 型

系统由柜体模块组成，柜体模块中集成了开关装置、测量、保护、控制和调节装置。电容器组和电抗器安装在柜体模块外，例如 GRIDCON[®] POCOS[®] F，高达 20 kV 等级的多步调谐补偿系统。



C 型

这是为客户定制的系统解决方案。它具有其它附加功能，例如 GRIDCON[®] POCOS[®] C，带变压器连接的单步补偿系统。



Maschinenfabrik Reinhausen GmbH

Falkensteinstrasse 8
93059 Regensburg, Germany

Phone: +49 941 4090-0
E-mail: sales@reinhausen.com

MR 中国

上海浦东新区浦东南路360号新上海国际大厦4楼E座

电话: +86 21 61634588
传真: +86 21 61634582
电邮: mr-sales@cn.reinhausen.com

MR China Ltd.

4th floor, New Shanghai International Tower
No. 360 South Pudong Road, PRC

Phone: +86 21 61634588
Fax: +86 21 61634582
E-mail: mr-sales@cn.reinhausen.com

www.reinhausen.com

Please note:

The data in our publications may differ from the data of the devices delivered. We reserve the right to make changes without notice.

IN1800315/04 ZH - GRIDCON® POCOM®, POCOS®, POCOL® -
F0197901 - 04/20 - ceshang -
©Maschinenfabrik Reinhausen GmbH 2013



« MR 中国微信二维码

THE POWER BEHIND POWER.

