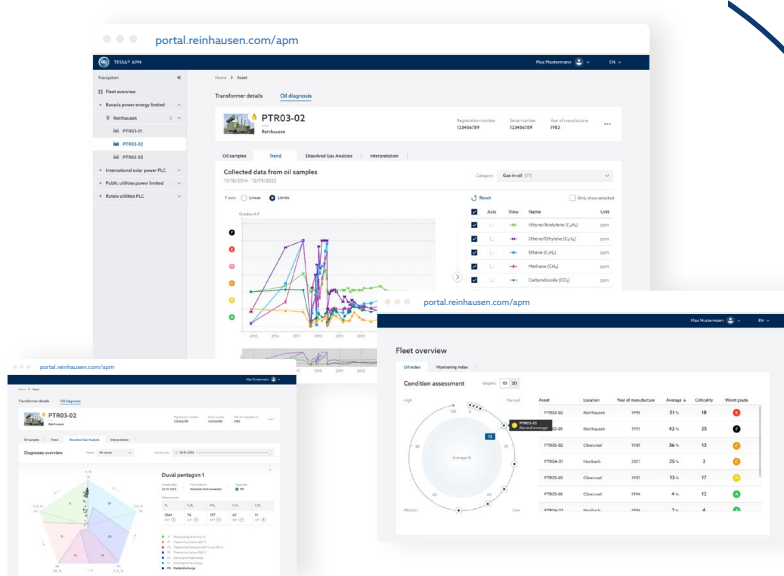


## Vereinfachen Sie die Öl-Analyse Ihrer Transformatoren

Eine alternde Betriebsmittelflotte in Verbindung mit langen Lieferzeiten stellen Betreiber von elektrischen Netzen vor die Herausforderung, den Zustand ihrer Transformatoren zu verstehen. Dadurch können sie rechtzeitig lebensverlängernde Maßnahmen einleiten und einen sicheren Betrieb gewährleisten.

Die Öl-Analyse ist ein zuverlässiges und verbreitetes Verfahren, um den Zustand der Transformatoren zu überprüfen. Bei den regelmäßigen Analysen fallen viele Messwerte an, welche nachhaltig archiviert und aufbereitet werden müssen.

TESSA® APM Oil unterstützt Sie bei diesem Prozess und legt Ihre Ölanalysedaten strukturiert ab, bewertet diese automatisiert nach Industriestandards und stellt den Zustand Ihrer Flotte bis zu den einzelnen Messergebnissen übersichtlich und verständlich dar. Somit können Sie in Ihrer täglichen Arbeit die richtigen Entscheidungen für Ihre Transformatoren treffen und nachvollziehbar darstellen.



### 1 Datenaufnahme

Optimierte Eingabemaske und automatisierter Datenimport für eine schnelle Datenintegration

### 2 Visualisierung

Grafische und tabellarische Trendsicht für Ihre gesamte Transformatorenflotte

### 3 Bewertung

Automatisierter Bewertung nach den Normen IEC und Cigre TB\*

### 4 Analyse

Identifizierung von Fehlerursachen mit Hilfe von Duval Dreieck und Pentagon

### 5 Interpretation

Status und Handlungsempfehlungen für die Gas-in-Öl Messwerte basierend auf der IEEE C57.104

## Ihre Vorteile

- + Bessere Entscheidungsgrundlage auf Basis von nachvollziehbaren Analysen
- + Verständliche und transparente Bewertung nach Normen und Standards
- + Größere Zeitersparnis durch Prozessautomatisierung
- + Verlängerung der Betriebsmittellebensdauer und Verbesserung der Betriebssicherheit

\*) z. B. IEC 60422, IEC60599, Cigre TB 761

Interessiert? → [reinhausen.com/TESSA](https://reinhausen.com/TESSA)

Kontaktieren Sie uns: [TESSA@reinhausen.com](mailto:TESSA@reinhausen.com)